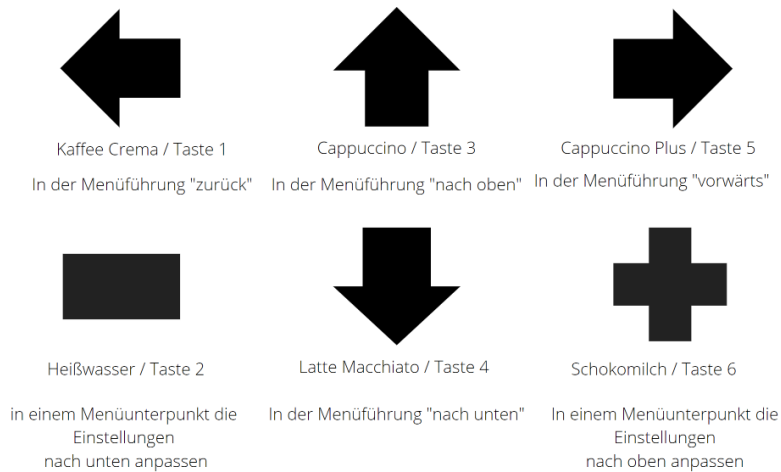
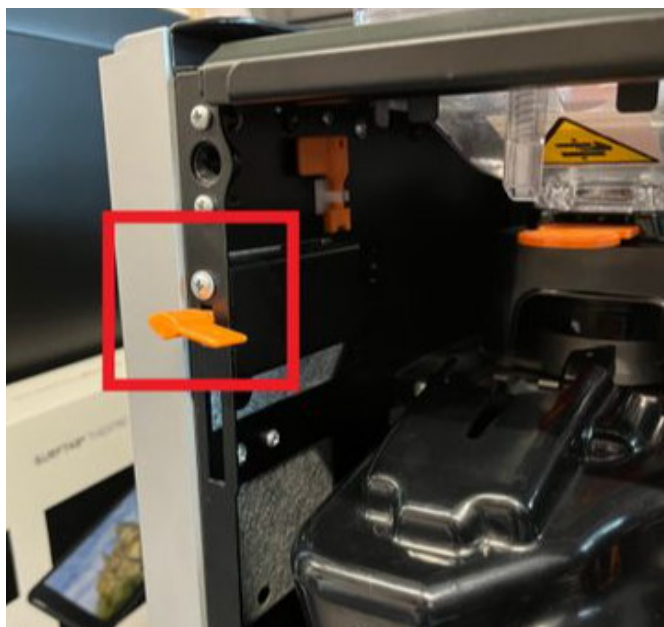


# Statuscode Code 17 | Statuscode 09 | Reinigung unvollständig | VMC Fehler

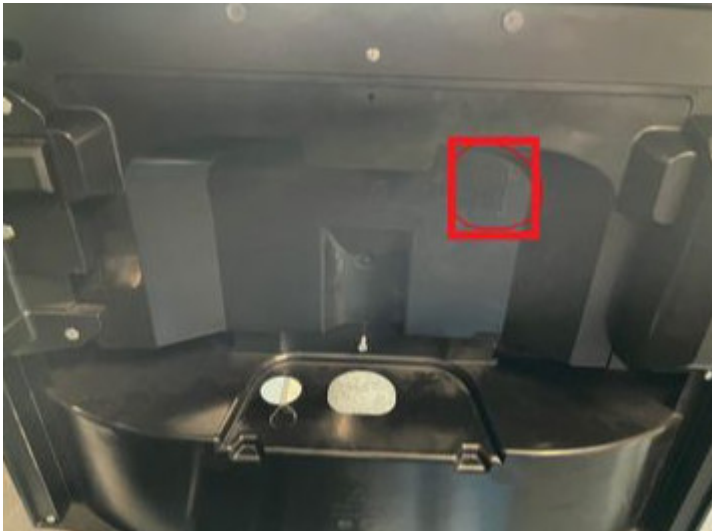
1. Mit den folgenden Tasten können Sie das Menü bedienen



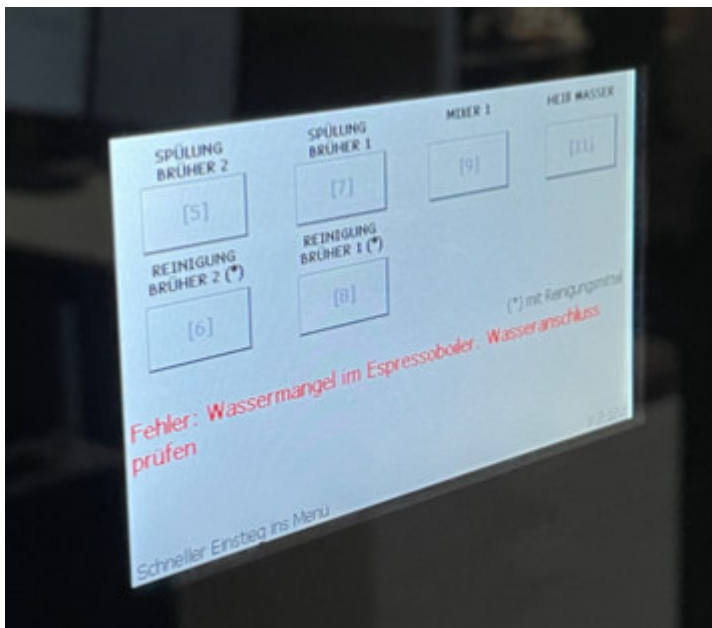
2. Bei geöffneter Gerätetür den orangenen Türkontaktschlüssel (rote Markierung) in den Türkontaktschalter waagrecht einsetzen. Hiermit wird der Türkontakt überbrückt, sodass das Gerät nach etwa 1-2 min, trotz geöffneter Gerätetür hochfährt.



- Sobald das Gerät vollständig hochgefahren ist, den Programmknopf an der Gerätetür-Innenseite für 3 Sek eindrücken (Piepton).



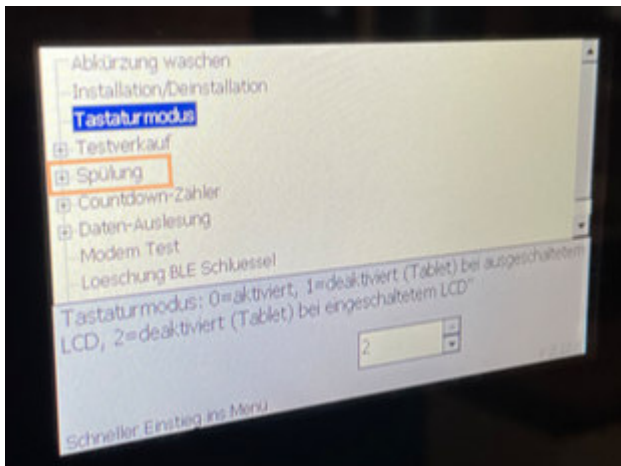
- Sobald auf dem Display das Menü zur Durchführung der Reinigungsprogramme angezeigt wird, die Taste 4 (Latte Macchiato) auswählen.



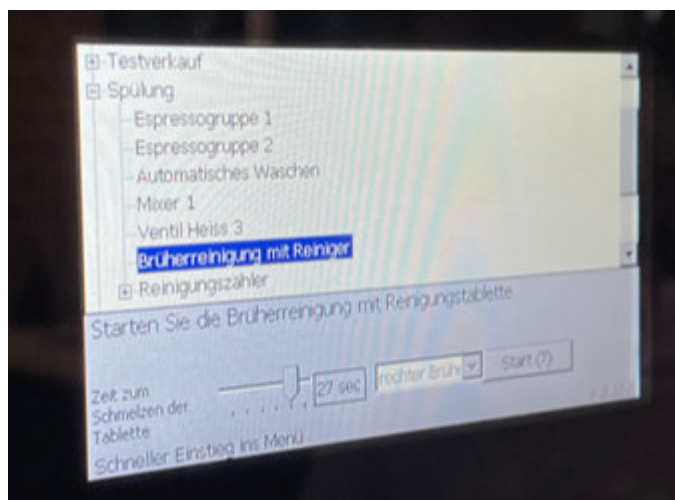
- In der angezeigten Menüstruktur mithilfe der Taste 4 (Latte Macchiato) bis zum Unterpunkt **“Spülung”** navigieren. Alternativ kann hier **“Spülung & Reinigung”** hinterlegt sein. Sobald blau hinterlegt, zur Bestätigung die Taste 5 (Cappuccino)



Plus) anwählen.

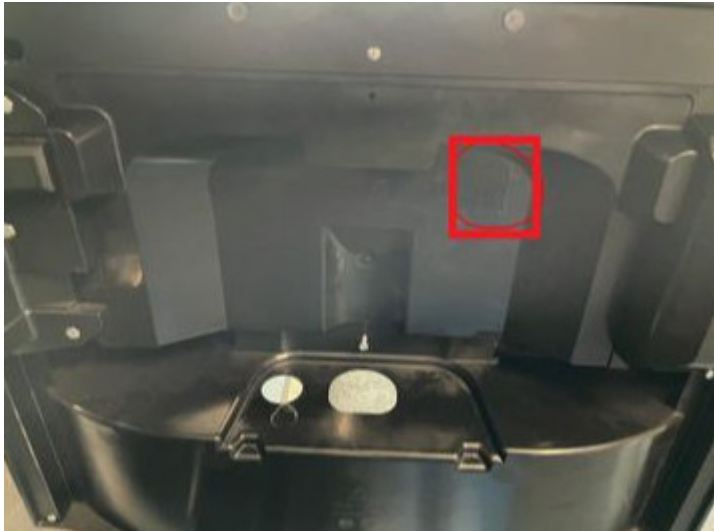


6. Nun wieder die Taste 4 um in der Struktur nach unten zu navigieren bis der Unterpunkt "Brüherreinigung mit Reiniger" blau ausgewählt ist. Die Reinigung kann nun manuell mit der Taste 7 durchgeführt werden. Die Reinigung startet wie gewohnt. Den Spülbecher bereitstellen und den Anweisungen auf dem Display Folge leisten.



7. Sobald die Reinigung vollständig durchgeführt wurde, wieder den Programmknopf für 3-5 Sek reindrücken.





8. Sobald das Gerät hochgefahren und betriebsbereit ist, den Türkontaktschlüssel entnehmen und das Gerät wieder wie gewohnt, mit geschlossener Gerätetür in Betrieb nehmen.

