

## Tropfschale leeren | Service aus 3

1. Der Auslöser für die Meldung sind die Tropfschalenkontakte (rot eingekreist/ Silber, metallisch). Die Kontakte an der Ober- und Unterseite vorsichtig reinigen (Schmierfilm) und für 2-3 Stunden Lufttrocknen.

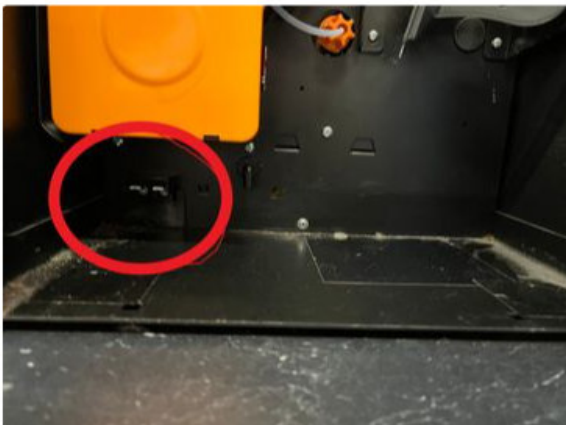


2. Die Gegenkontakte reinigen (auch zwischen den silbernen Federkontakten und der oberen Abdeckung → z.B. mit Hilfe eines Pinsels) und abtrocknen. Siehe auf den Bildern jeweils unterhalb des Brühers.



- Die Gegenkontakte reinigen (auch zwischen den silbernen Federkontakten und der oberen Abdeckung → z.B. mit Hilfe eines Pinsels) und abtrocknen. Siehe auf den Bildern jeweils unterhalb des Brühers.

**C-SERIE GEGENKONTAKTE**



**E-SERIE GEGENKONTAKTE**

